

INDUSTRIJSKO KODIRANJE

kartušna tehnologija označevanja

GANSER

ANSER X1 je opremljen z novo tehnologijo NexGen kodiranja in ima možnost uporabe različnih kartušnih TIJ tehnologij istočasno. Zagotavlja visoko fleksibilnost in niske stroške označevanja v pakirnih in proizvodnih linijah.

X1 - napredna tehnologija za INDUSTRIJO 4.0



Oddaljen in centralni nadzor v realnem času



- Centralni nadzor več sistemov na enkrat v realnem času
- Podpora in odprava napak na daljavo

Inteligentna automatizacija procesa



- Pridobivanje podatkov iz ERP ali MES sistemov
- Analiza podatkov za planiranje in vzdrževanje

Povezava v nadzorne in kontrolne sisteme



- Enostavna povezljivost z dodatnimi sistemi kot so bralniki kod ali tehnicne
- Hitra in enostavna integracija

Izdelano za industrijsko okolje

Zagotavlja zanesljivost & stabilnost pod težkimi delavnimi pogoji



Industrijski kabli in konektorji

Vzdrži natezno silo do 30 kp, kar preprečuje nenamerno izklapljanje kabla.



IP66 ohišje

Vodotesno in odporno na prah, kar omogoča delovanje v zahtevnih okoljih ter čiščenje z vodnim curkom.



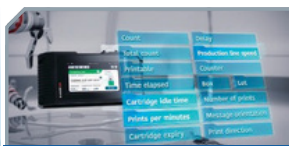
Industrijski zaslon na dotik

Odporno na udarce in praske, zagotavlja zaščito pred nenamernimi udarci med vsakodnevnim delovanjem.



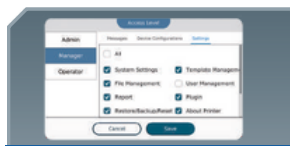
Pametna in fleksibilna uporabniška izkušnja

Zmanjšuje napake operaterja in preprečuje zastoje



Nadzor v realnem času nad delom in zastoji

Prilagodljiva nadzorna plošča z možnostjo obvestil za preprečevanje izpadov



Sistem za upravljanje uporabnikov

Prilagodljiv nadzor ravni dostopa uporabnikov za zmanjšanje in odpravo napak pri delu.



Ena X1 enota dve liniji

Hkrati upravlja 2 proizvodni liniji, kar zagotavlja večjo učinkovitost delovanja in prihranke stroškov

INDUSTRIJSKO KODIRANJE

kartušna tehnologija označevanja

ANSER

X1 osnovne karakteristike

Maksimalno število glav na kontrolno enoto	2
X1 povezljivost glav	Tip H, HI-Pro, F-Pro
Podpira zapise	Statični podatki: besedila, logotipi Dinamični podatki: stringi, izmene, števcji, datumi,
Fonti zapisov	True Type Fonts
Tipi kod	EAN8, EAN13, EAN14, EAN128, UPCA, UPCE, CODE39, CODE128, ITF14 (SCC-14), NVE18 (SSCC-18), INTER25, CODABAR, PDF417, DATAMATRIX, QRCODE, GS1 (DATAMATRIX, DATABAR EXP, DATABAR, QRCODE), D'MATRIX 8x32, DUN14, Aztec Code
Komunikacijski protokoli	TCP IP/UDP, Modbus TCP, and ANSER U2 Net protocol
IP zaščita	IP66 ohišje
Ekran	7" barvni zaslon na dotik (800X480 px) kompatibilen z večino medicinskimi in industrijskimi rokavicami
I/O porti	USB 2.0 vhod 2X RS-485 & RS-232 RJ-45 Digitalni vhodi in izhodi (1 IN & 5 OUT) Enkoder X1 & Fotocelica X1
Dimenzije & masa	291 (L) X 142 (W) X 52 (H) mm, 2,12 kg
Delovno okolje	0~40°C (32°F~104°F) 0%~90%, NE kondenzirana



Visoka resolucija za optimalno sledljivost



Različna črnila in barvila za različne aplikacije



Preprosto vzdrževanje in servisiranje

INDUSTRIJSKO KODIRANJE

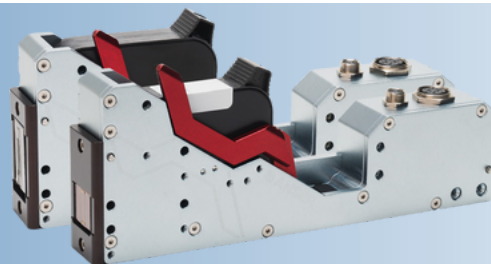
kartušna tehnologija označevanja

ANSER

1 kontroler, 3 različne glave za optimalno izbiro kartuš in barvil

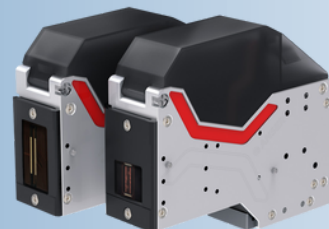
Type-H

- + Primerna za sekundarno označevanje
- + Širina zapisa kartuše 1-inch (25,4 mm)
- + Ni potrebe po menjavi glave za zamenjavo višine zapisa kartuše med 0,5-inch in 1-inch



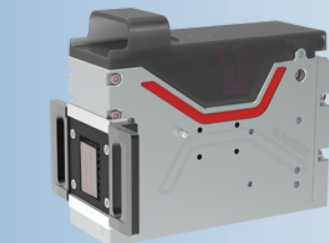
HI-Pro

- + Primerna za primarno označevanje
- + Ni potrebe po menjavi glave za zamenjavo višine zapisa kartuše med 0,5-inch in 1-inch
- + Prilagodljiv konektor glave za manjše prostore in lažjo implementacijo
- + Prašna zaščita kartuše



F-Pro

- + Primerna za primarno označevanje
- + Omogoča označevanje na krive ali neravne površine
- + Certificirane kartuše za prehrabeno industrijo po EU direktivah



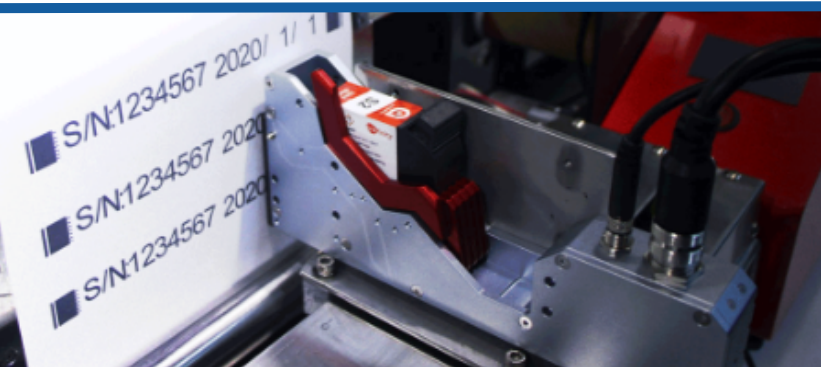
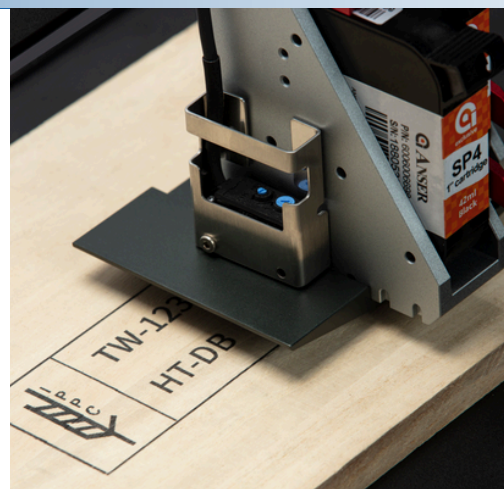
Paralelna montaža glav

Omogoča zamenjavo kartuše brez zastoja v proizvodnji



Montaža za podvajanje širine tiska

Podvojena širina tiskanja za večje zapise



INDUSTRIJSKO KODIRANJE

kartušna tehnologija označevanja

ANSER

Osnovne karakteristike glav

Tip glave	Type H	HI-Pro	F-Pro
Tehnologija tiskanja	Thermal Ink Jet z visoko resolucijo		
Podprte kartuše	HP, IUT	HP, IUT	FUNAI
Višina tiskanja	Enojna glava Dvojna glava	12,7mm ali 25,4 mm od 25mm do 50 mm	12,7 mm 24,75 mm
Hitrost tiskanja	Do 300 m/min		
Maksimalni odmik kosa	5 mm	5 mm	10 mm
Delovna temperatura	0~40°C (32°F~104°F)		
Vlaga	0%~90%, Nekondenzirana		
Dimenzije	214,9 (L) X 90,8 (W) X 32,2 (H) mm	152,8 (L) X 104,8 (W) X 39,8 (H) mm	130,8 (L) X 40 (W) X 96,6 (H) mm
Masa	0,46 kg	0,55 kg	0,55 kg
I/O Port (M8-4 pin)	NPN senzor prisotnosti kosa / Enkoder		
Dolžina povezovalnega kabla	STANDARDNO: 2 m / OPCIJSKO: 5 m, 10 m, 15 m		